

Aktuelle Konjunkturdaten

Ostdeutscher Maschinen- und Anlagenbau



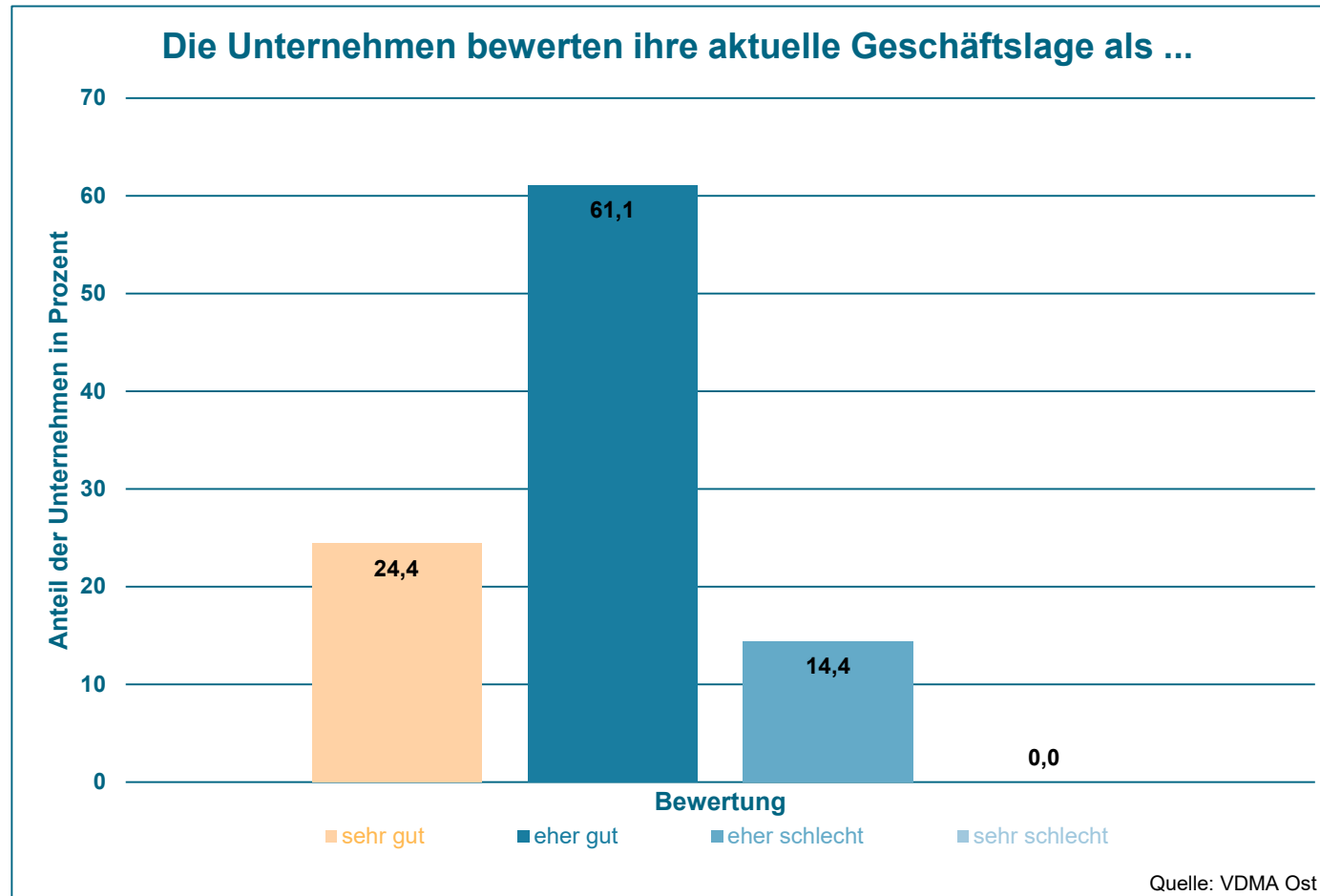
Trendübersicht der Indikatoren



Indikatoren	4. Quartal 2018	3. Quartal 2018	2. Quartal 2018	1. Quartal 2018	Trendkurve
aktuelle Geschäftslage: sehr gut und gut (in %)	85,6	85,1	91,4	89,9	
Geschäftsaussichten: besser oder gleichbleibend (in %)*	87,9	89,0	92,7	95,7	
Kapazitätsauslastung (in %)	89,5	88,8	92,8	91,2	
Reichweite Auftragsbestand (in Monaten)	5,3	4,9	5,8	5,3	
Auftragsbestand: größer oder gleichbleibend (in %)*	80,0	70,8	85,3	88,4	
Beschäftigtenzahl: größer oder gleichbleibend (in %)*	94,5	86,5	92,8	97,1	
Korrektur Investitionspläne: nach oben oder gleich (in %)*	90,1	83,8	91,3	92,8	
Umsatzrendite größer als 0 Prozent (in %)*	88,9	82,6	87,0	85,3	

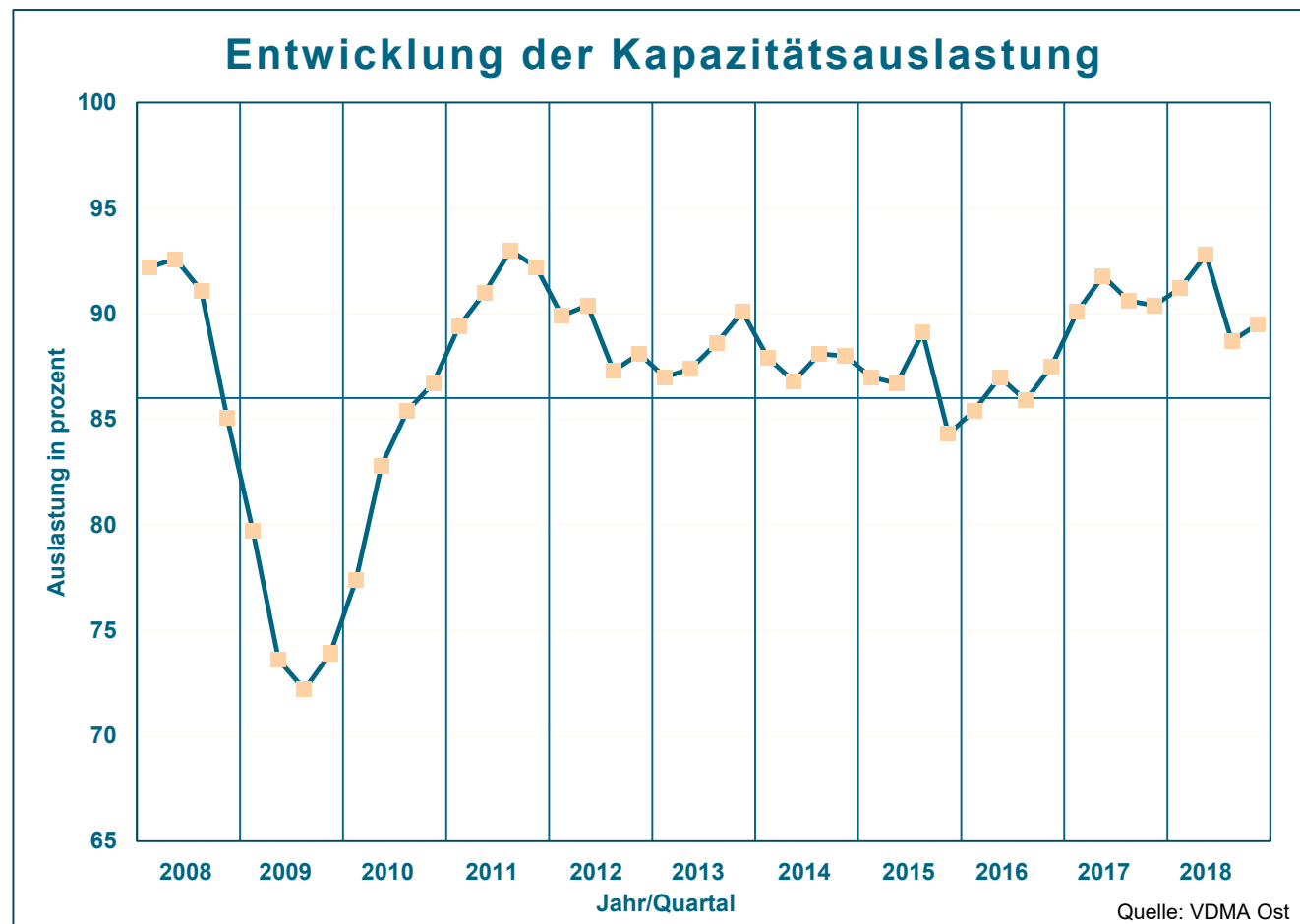
*Anzahl der Unternehmen mit dieser Aussage in Prozent

Bewertung der Geschäftslage im 4. Quartal 2018



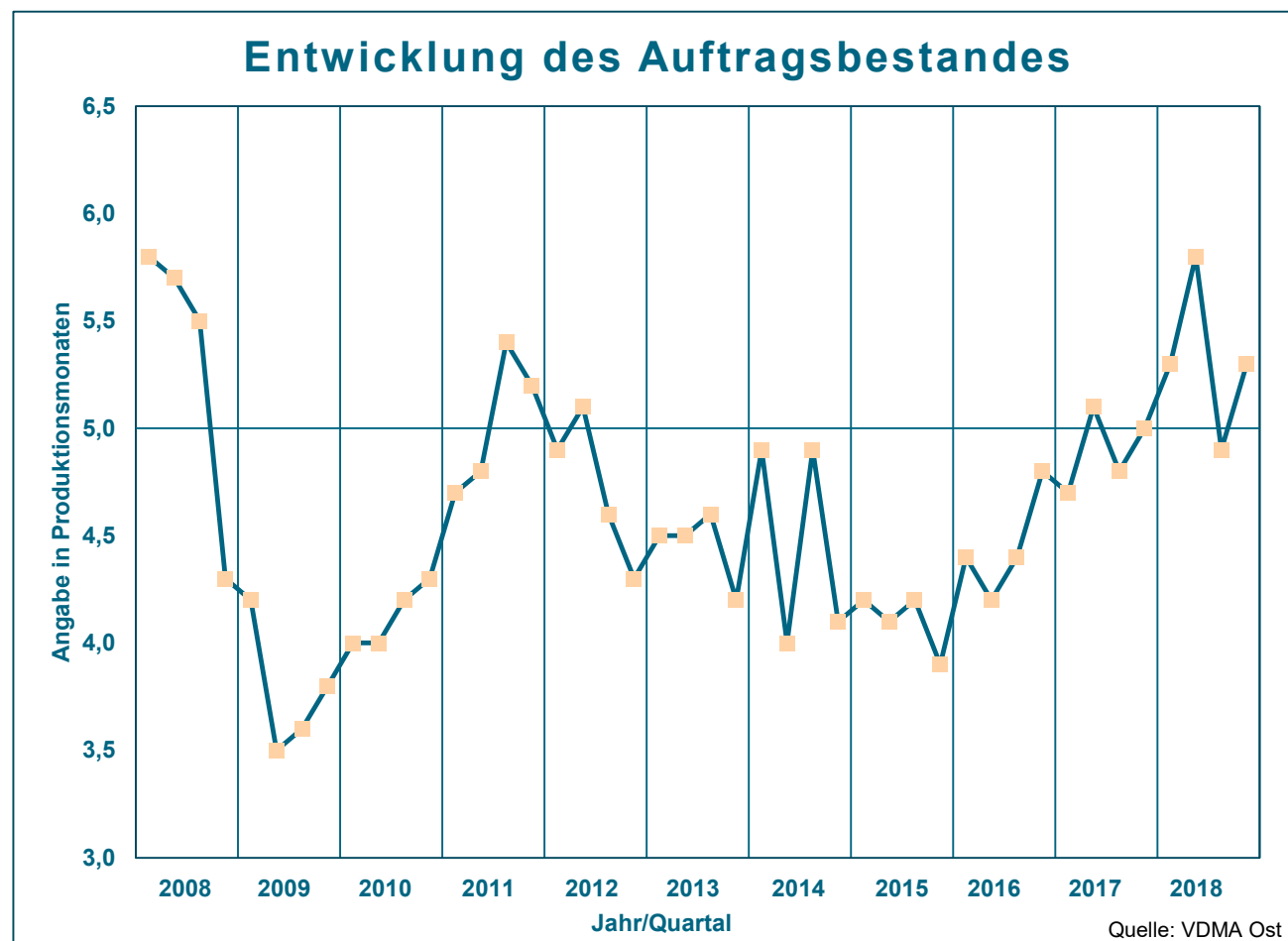
Kapazitätsauslastung

4. Quartal 2018: 89,5 Prozent

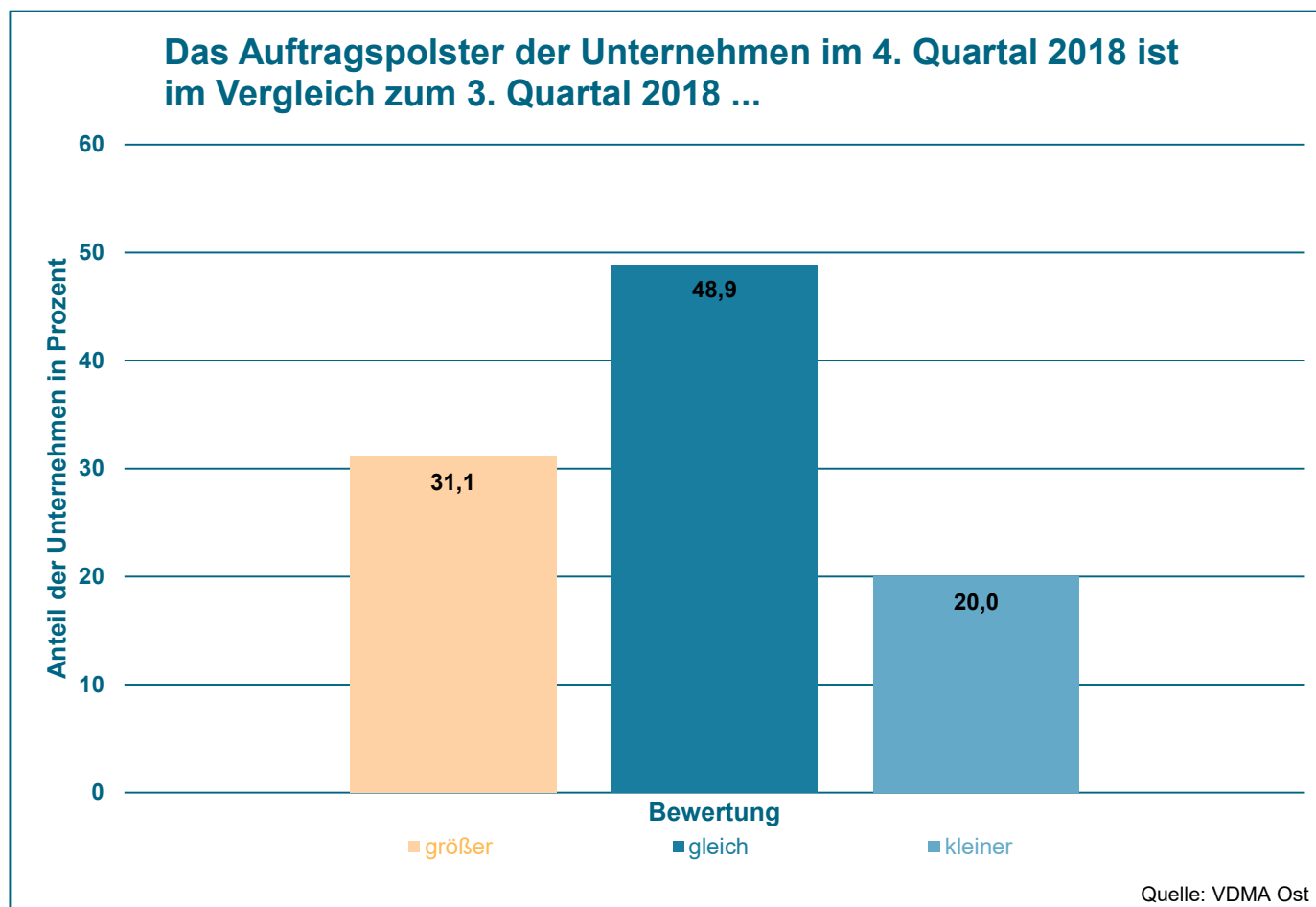


Reichweite der Aufträge

4. Quartal 2018: 5,3 Produktionsmonate

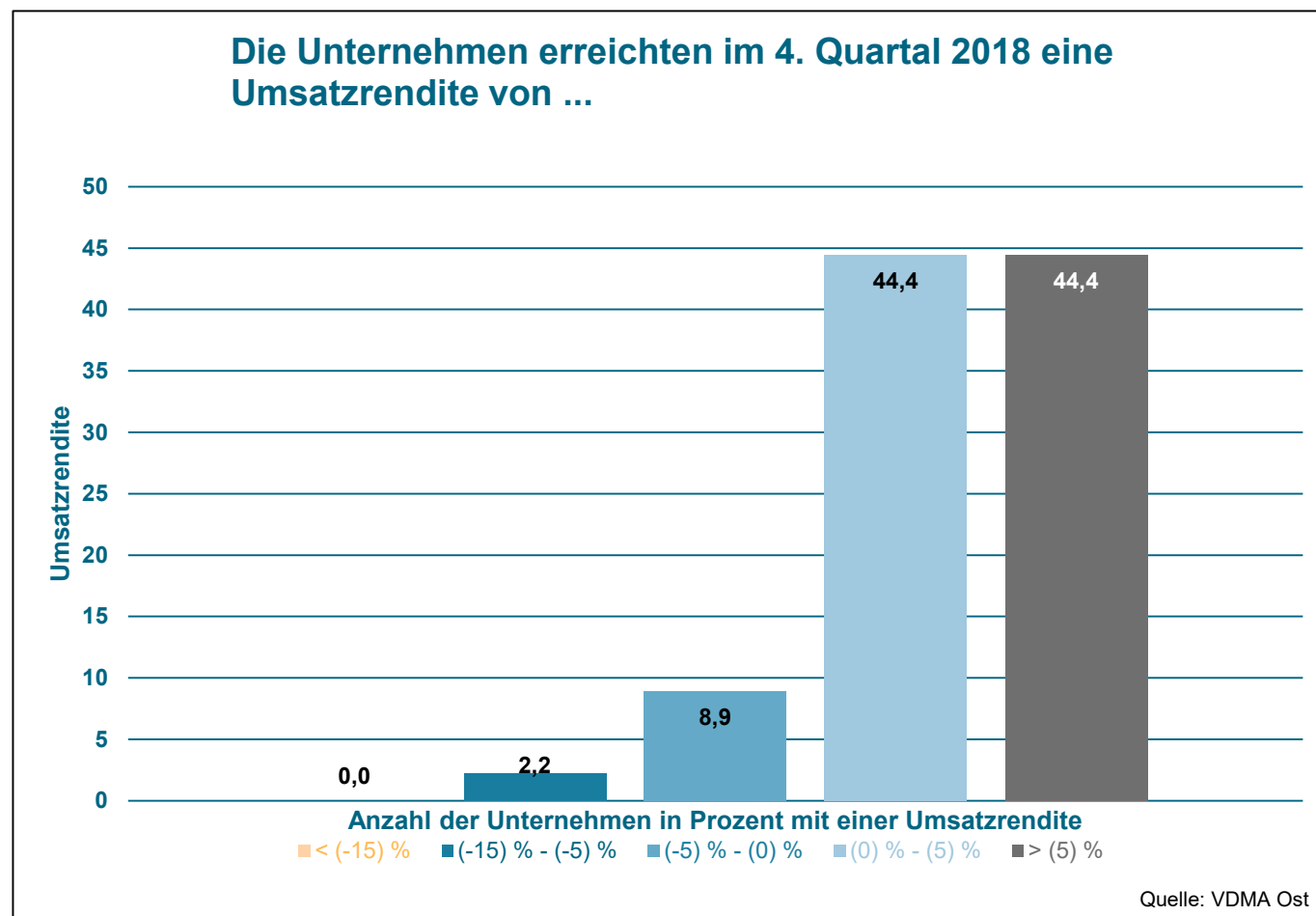


Veränderung des Auftragsbestandes im 4. Quartal 2018 gegenüber dem 3. Quartal 2018



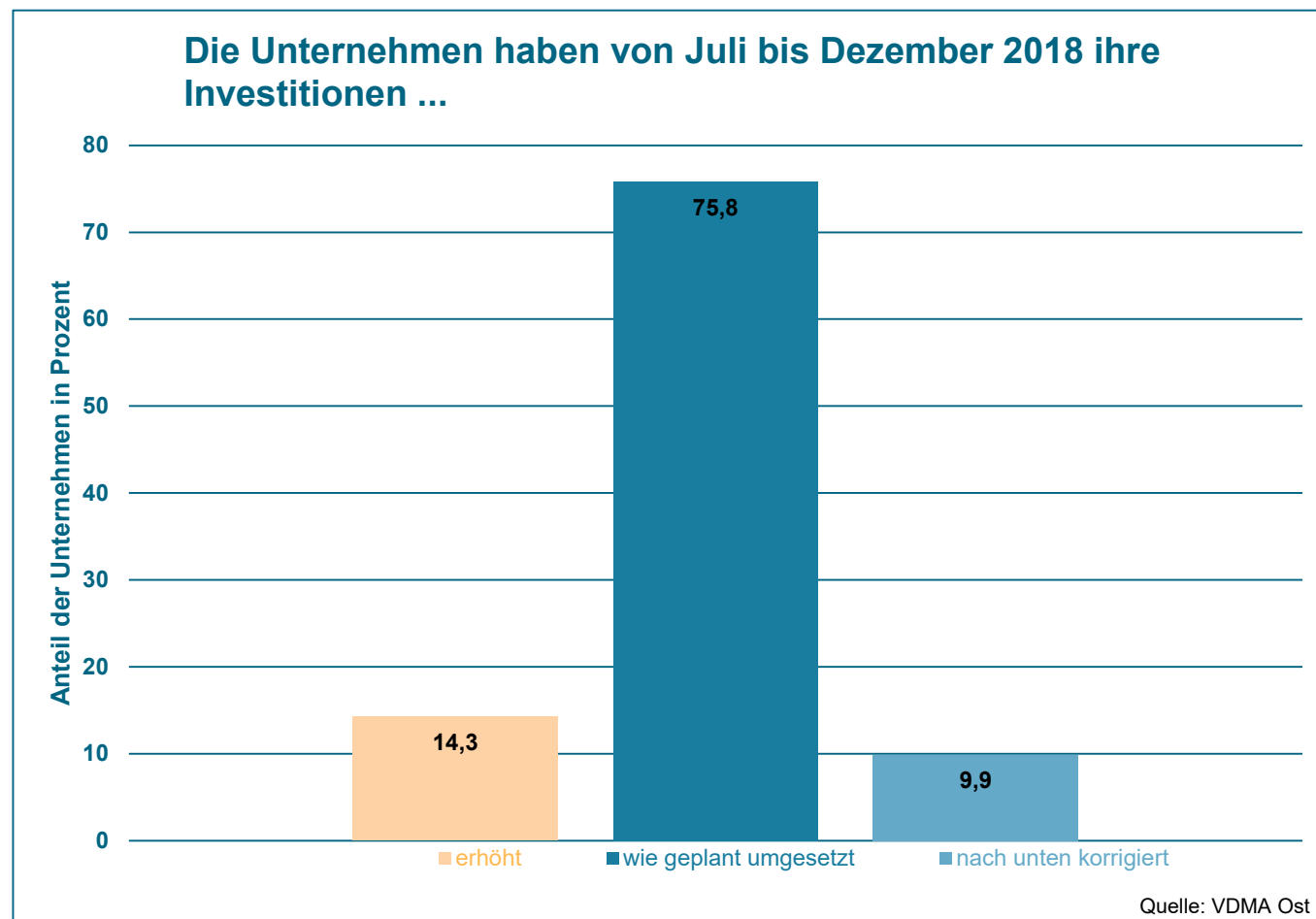
Umsatzrendite vor Steuern

4. Quartal 2018

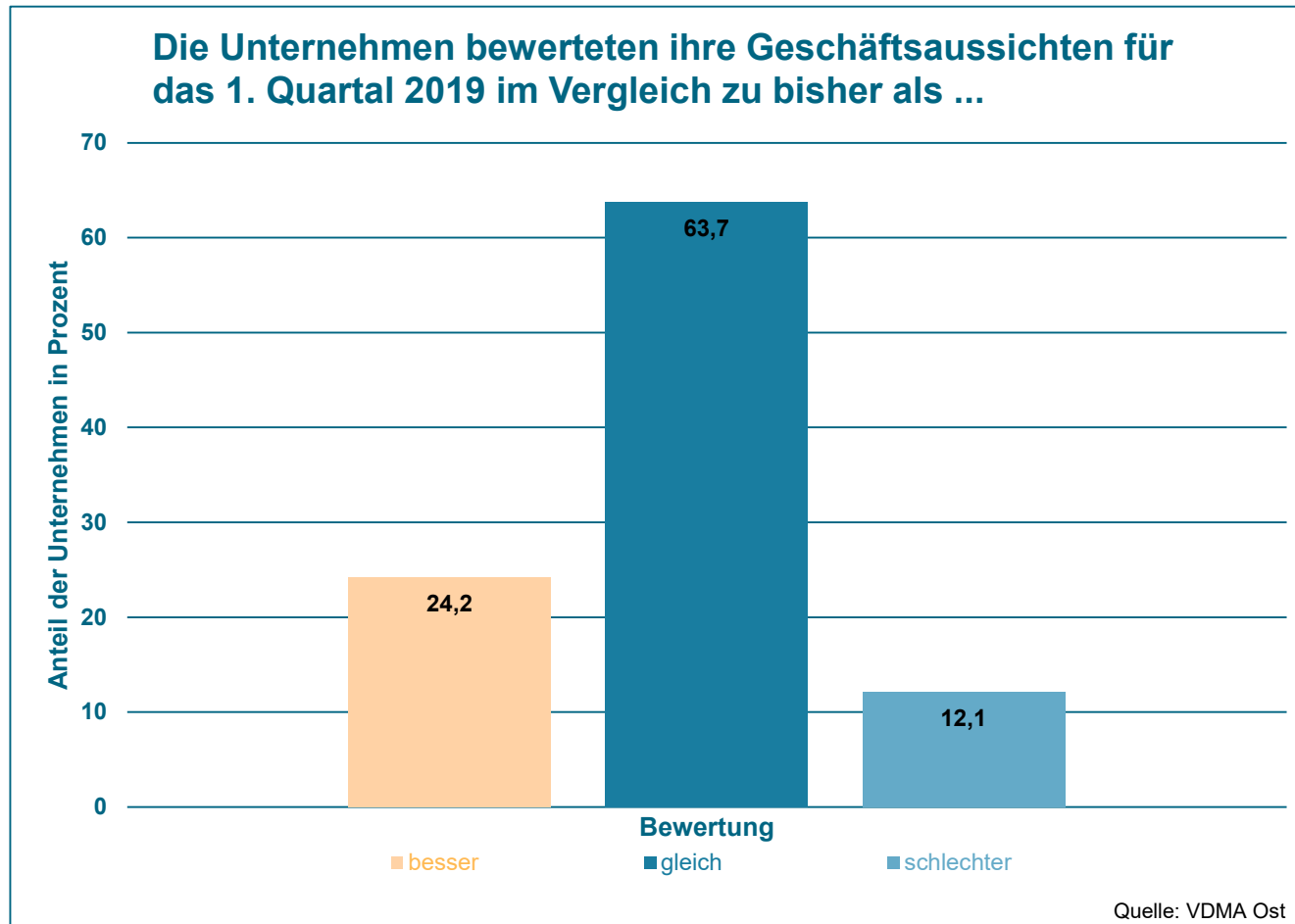


Korrektur der Investitionspläne im letzten Halbjahr

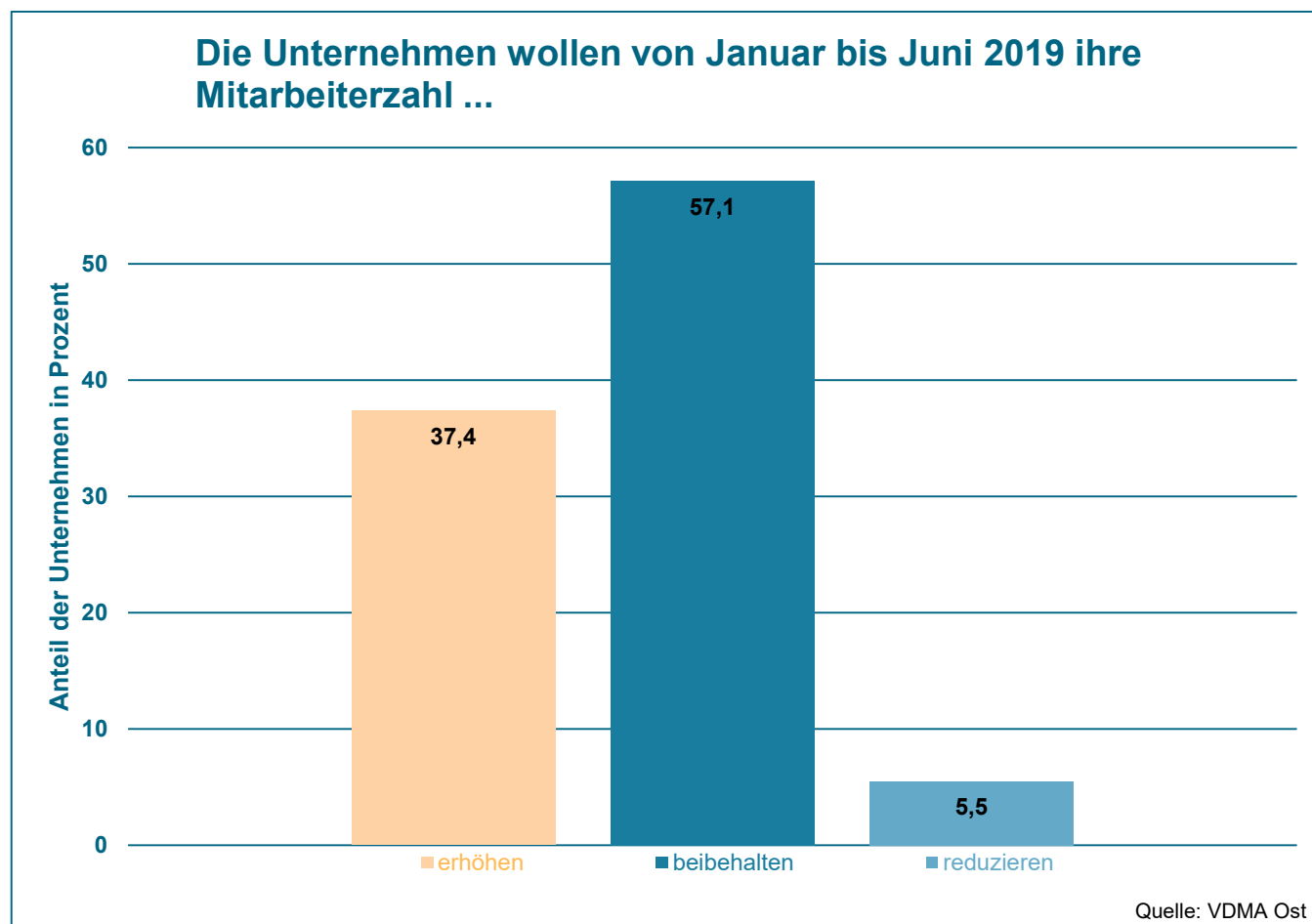
Juli 2018 bis Dezember 2018



Geschäftsaussichten für das 1. Quartal 2019



Veränderung der Beschäftigten in den nächsten 6 Monaten Januar 2019 bis Juni 2019



Ihre Kontakte.



Reinhard Pätz
Geschäftsführer
VDMA-Landesverband Ost

Telefon +49 341 521160-13
E-Mail reinhard.paetz@vdma.org



Katrin Blanke
Presse- und Öffentlichkeitsarbeit
VDMA-Landesverband Ost

Telefon +49 341 521160-11
E-Mail katrin.blanke@vdma.org

Mehr Informationen im Internet:
<https://ost.vdma.org/statistik-und-konjunktur>